

Bildteile umfärben mit Photoshop

# Farbe bekennen !!!

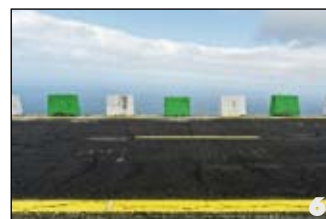
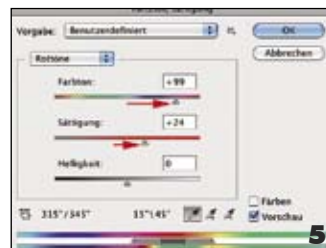
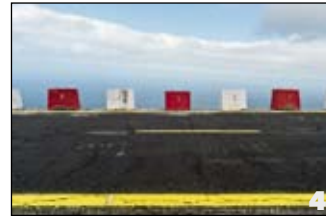
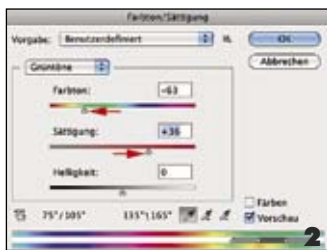
**Immer wieder wird uns von den d-pixx-Lesern die Frage gestellt, wie man Bilder oder Bildteile umfärbt. Ganz klare und eindeutige Antwort: Ja !**

Scherz beiseite, es gibt wirklich unzählige Möglichkeiten, die Farbe von Bildteilen zu verändern. Es hängt letztendlich von der Art der Umfärbung und von der Beschaffenheit des Bildes ab, für welches Werkzeug man sich schliesslich entscheidet. Wichtig ist auch, ob die umzufärbende Farbe nur in dem Gegenstand selbst vorkommt den man tatsächlich umfärben möchte, oder

ob man andere Bereiche vor der Umfärbung schützen muss. Wir fangen einfach mal ganz einfach an und werden ganz schnell feststellen, dass es so gut wie keine Bilder gibt, bei denen wir mit der Hau-Ruck-Methode, also ohne jegliches Schützen bestimmter Bildbereiche zum Ziel kommen.

Bild 1, fotografiert im April 2011 auf La Palma ist aber so ein Fall. Mit Bild > Korrekturen > Farbton/Sättigung bearbeite ich im Normalfall die Sättigung eines Bildes, zum Umfärben eignet sich diese Funktion aber auch hervorragend. Ich aktiviere die o.a. Funktion und wähle als Wirkungsbereich im Pulldown oben links den Grün-Bereich. Ich schiebe den Farbbreger so weit nach links, bis das grüne Spielfeld gelb erscheint und korrigiere dann noch mit dem Regler darunter die Sättigung meines neuen Spielfeldes 2. Das war also eine Umfärbung ohne jegliche Maske 3.

Eine von der Funktion her identische Korrektur wende ich auf Beispiel 4 an. Der hier angesprochene Bereich ist der Rotbereich und so färbe ich mit minimalen Handgriffen 5 die roten Poller nach grün um 6.



für die Umfärbung anspreche, reagieren die Grünteile ebenfalls, da sie einen sehr hohen Gelb-Anteil haben, Baum und andere Pflanzen werden daher ebenfalls kräftig blau 8. Um dies zu vermeiden reicht es, einfach per Lasso-Werkzeug eine grobe Auswahl um das umzufärbende Objekt zu ziehen 9, schon klappt's 10.

Ralf Wilken .....



Etwas schwieriger wird die Umfärbung, wenn die umzufärbende Farbe an mehreren Stellen im Bild vorkommt, dies dürfte bei fast allen Bildern der Fall sein. Wenn ich z.B. den Käfer aus Bild 7 ohne Maske nach blau umfärbe, sieht man sofort, dass auch weite Teile des Umfelds von der Umfärbung betroffen sind. Da ich hier den Gelb-Bereich

